

# SIO CARNES Mercado Agroganadero de Cañuelas (MAG)

Precios e ingresos de hacienda  
Semana 3 | 15 al 19 de enero de 2024

El presente informe hace referencia a los precios de comercialización e ingreso de hacienda para las categorías bovinas con destino a faena. Abarca los datos informados en el sitio web del Mercado Agroganadero de Cañuelas (MAG) hasta el 19 de enero y las liquidaciones ingresadas al SIO CARNES hasta el 18 de enero. La semana 3 contó con tres días de operaciones habituales en el MAG y cuatro días de operaciones en el SIO. Los precios están expresados en \$/Kilo vivo.

## Síntesis

**Precios con disparidades en el SIO CARNES y aumentos generalizados en el MAG.** La **Vaca** y el **Novillito** muestran aumentos en el SIO CARNES mientras que las dos restantes categorías disminuyen levemente su precio. Por su parte, en el MAG se registran importantes subas en la cotización de todas las categorías, destacándose la **Vaca** y el **Novillo**.

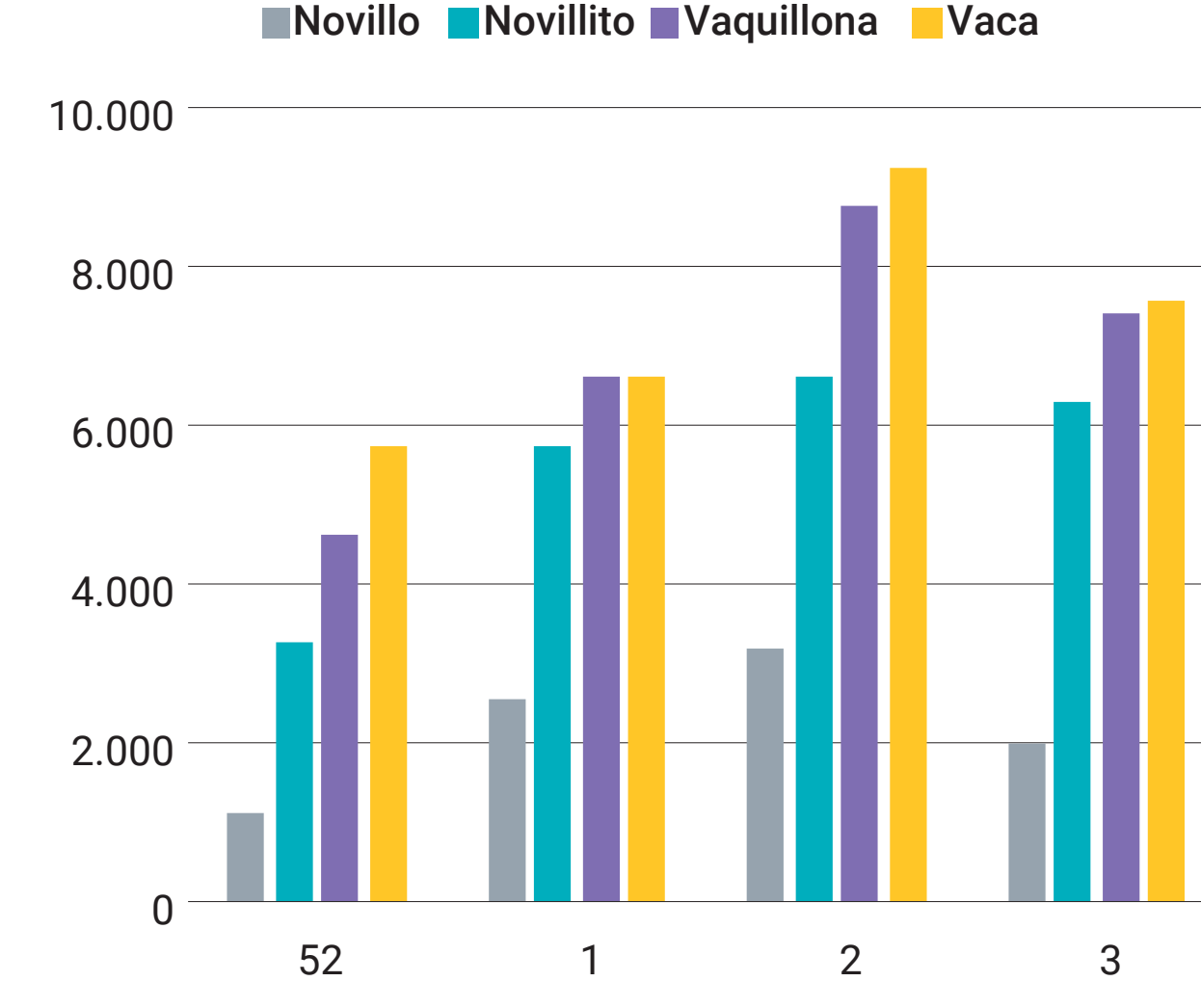
**Ingreso de Cabezas con bajas tanto en el SIO CARNES como en el MAG, aunque más pronunciadas en este último mercado.** En el SIO CARNES disminuyeron los ingresos totales luego de una semana en alza, mientras que en el MAG descendieron luego de dos semanas con significativos aumentos.

## Evolución del ingreso de hacienda y precios promedio

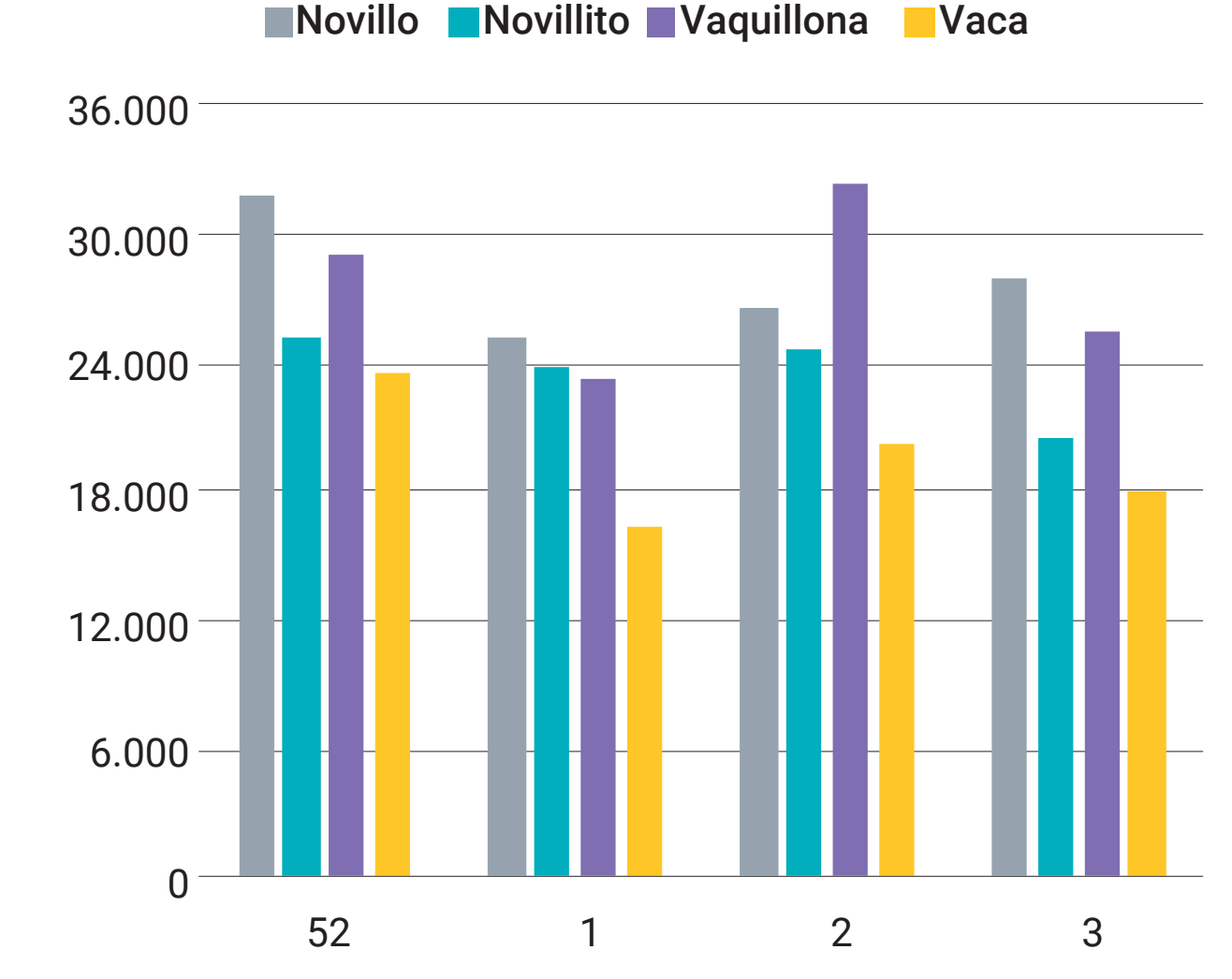
Mercados agropecuarios Monitor semanal Mercado de Hacienda								
Semana 3	Mercado Agroganadero de Cañuelas (MAG)				SIO CARNES			
	Ingresos		Precio promedio		Ingresos*		Precio promedio	
	Cab.	Var. semanal	\$/kg	Var. semanal	Cab.	Var. semanal	\$/kg	Var. semanal
Novillo	1.991	▼-38%	1.404,5	▲7%	27.770	▲5%	1.385,9	▼-1%
Novillito	6.295	▼-5%	1.431,7	▲4%	20.317	▼-17%	1.299,4	▲2%
Vaquillona	7.442	▼-16%	1.380,0	▲3%	25.344	▼-21%	1.246,6	▼-1%
Vaca	7.613	▼-18%	1.101,4	▲9%	17.799	▼-12%	1.091,6	▲5%
<b>Total</b>	<b>23.341</b>	<b>▼-16%</b>	-	-	<b>91.230</b>	<b>▼-12%</b>	-	-

Fuente: Sitio web MAG | Fuente: SIO CARNES  
\*Los datos del SIO CARNES son provisorios y sujetos a modificaciones.

Ingresos MAG (cabezas)

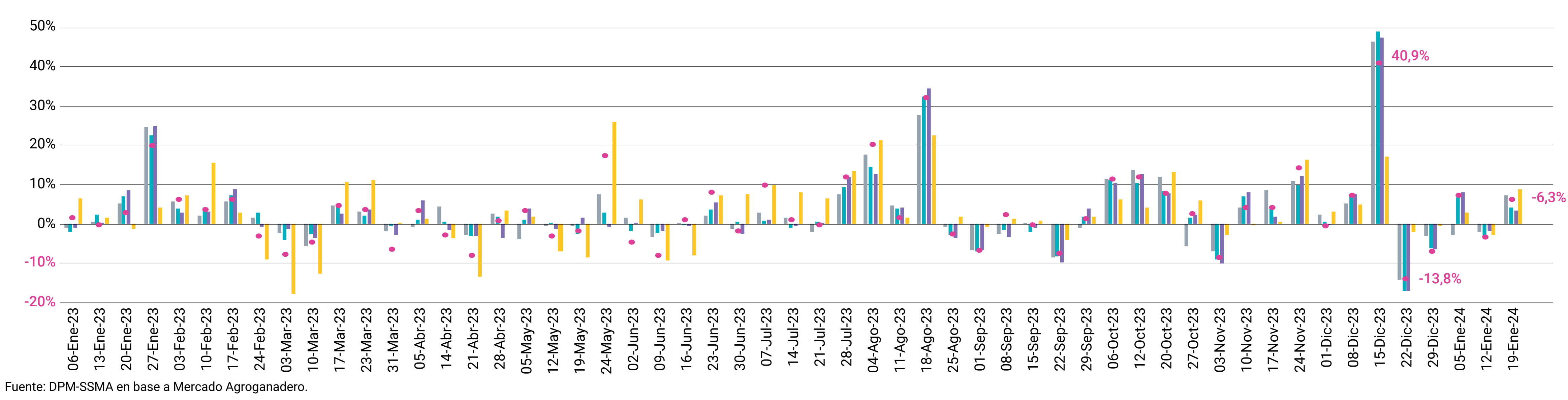


Ingresos SIO CARNES (cabezas)



## Mercado Agroganadero | Precios por categoría e IGMA

Variaciones semanales



Fuente: DPM-SSMA en base a Mercado Agroganadero.

## Precios

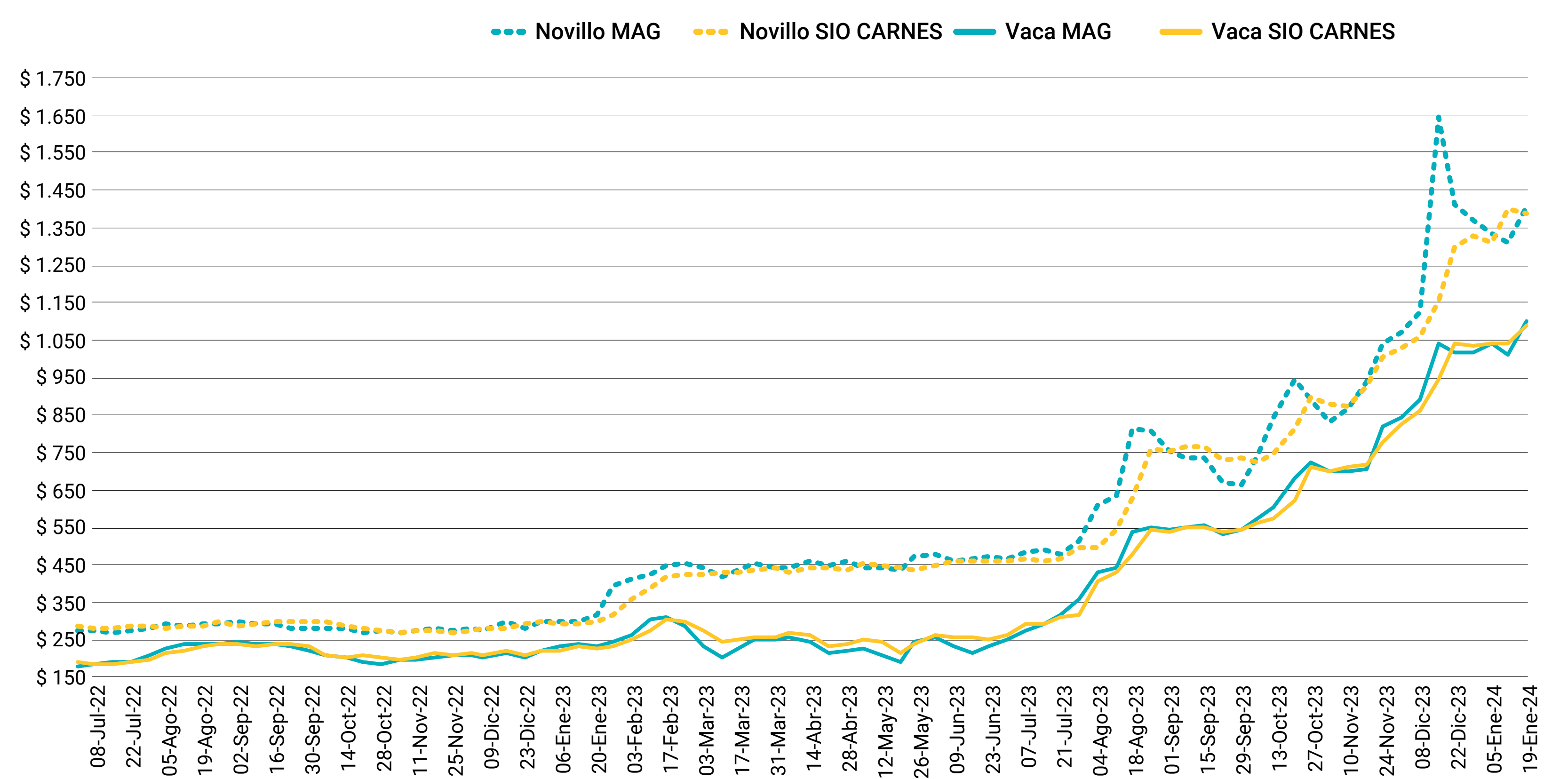
### Novillo y Vaca

Los precios promedio mostraron disparidades para el **Novillo** y **significativas subas para la Vaca**, en ambos mercados bajo análisis. El precio del **Novillo** registra un descenso en el SIO CARNES y un importante aumento en el MAG. Por su parte, el precio de la **Vaca** aumenta en mayor proporción en el MAG en comparación con el SIO CARNES.

**Novillo.** En el SIO CARNES el precio (\$1.385,9) baja levemente (-0,9%) mientras que en el MAG se registra un considerable aumento (+7,4%) en la cotización (\$1.404,5).

**Vaca.** En el SIO CARNES el precio (\$1.091,6) sube (+5,1%) al tiempo que en el MAG la cotización (\$1.101,4) también aumenta (+8,8%), pero en mayor medida.

### Precios semanales de novillo y vaca (\$/kg. vivo)



Fuente: DPM-SSMA en base a SIO CARNES y MAG.

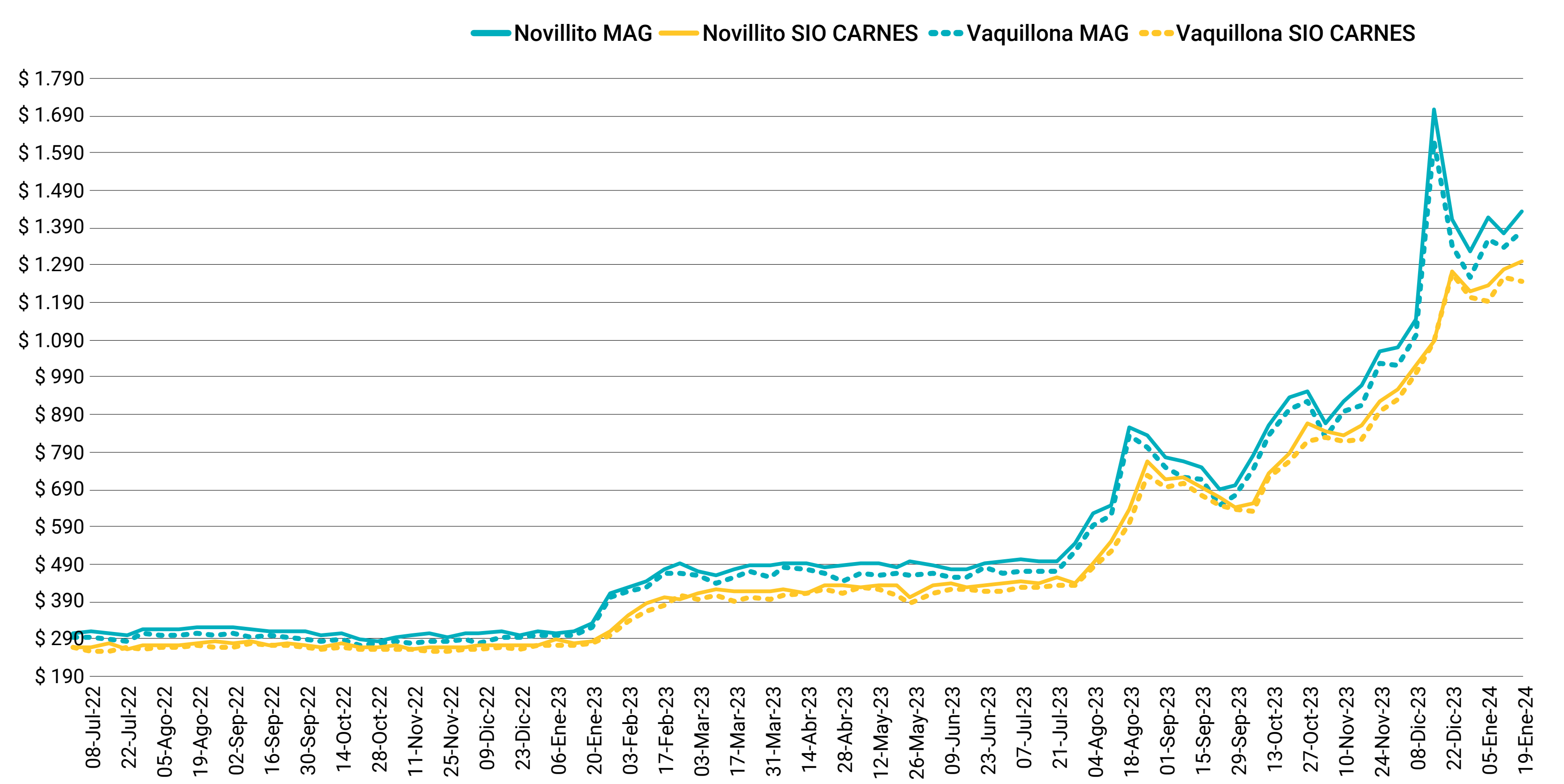
### Novillito y Vaquillona

Los precios de las categorías destinadas mayormente al consumo interno mostraron esta semana disparidades en el SIO CARNES y aumentos en el MAG. En el SIO CARNES el precio del **Novillito** registra un crecimiento y un descenso en el de la **Vaquillona**, mientras que en el MAG ambas categorías muestran alzas en su cotización.

**Novillito.** En el SIO CARNES el aumento (+1,6%) lleva la cotización a \$1.299,4 mientras que en el MAG el precio sube (+4,3%) en mayor medida alcanzando un valor promedio de \$1.431,6.

**Vaquillona.** En el SIO CARNES el precio (\$1.246,6) registra un leve descenso semanal (-0,8%) mientras que en el MAG la cotización (\$1.380,0) aumenta (+3,4%).

### Precios semanales de novillito y vaquillona (\$/Kg. vivo)



Fuente: DPM-SSMA en base a SIO CARNES y MAG.

## Ingreso de cabezas

**El ingreso de cabezas disminuye en mayor medida en el MAG en comparación con el SIO CARNES.** La comercialización esta semana en el SIO CARNES disminuye como consecuencia de menores ingresos en todas las categorías a excepción del **Novillo**. En el MAG, se registró un importante descenso generalizado en la entrada total de hacienda, destacándose la categoría **Novillo**.

**SIO Carnes. El descenso semanal alcanzó el 12%, siendo 9% inferior al promedio de las últimas 4 semanas.** La **Vaquillona** muestra ingresos promedio 21% inferiores a los de la semana previa, mientras que la entrada de las categorías **Novillito** (-17%) y **Vaca** (-12%) disminuye en menores proporciones. Por su parte, el **Novillo** (+5%) es la única categoría con subas en la cantidad de animales comercializados.

**MAG. El movimiento semanal marcó una importante baja del 16%, resultando 5% mayor al promedio de las últimas 4 semanas.** El **Novillo** (-38%) registra un considerable descenso semanal seguido en menor medida por la **Vaca** (-18%) y la **Vaquillona** (-16%). Por su parte, el **Novillito** (-5%) es la categoría con menores bajas en la cantidad de hacienda comercializada.

## Otras referencias de precios

### Remates

Los precios comercializados en remates del interior que se exhiben buscan ser orientativos y como referencia adicional al SIO CARNES y MAG para una mejor interpretación de la dinámica del mercado.

Para la semana de referencia se relevan diez remates que involucran un total de 4.346 animales para las categorías bajo análisis.

La Pampa - Macachín				
16 de enero de 2024 - 1.108 cabezas				
Categorías	Cabezas	P. Kilo Min.	P. Kilo Máx.	P. Kilo Prom.
Vacas gordas	400	\$ 1.020,0	\$ 1.300,0	\$ 1.184,4
Vaca Manuf./Conserva	64	\$ 800,0	\$ 1.000,0	\$ 906,9
Novillos	245	\$ 1.180,0	\$ 1.500,0	\$ 1.396,6
Vaquillonas	399	\$ 1.200,0	\$ 1.400,0	\$ 1.346,9

Buenos Aires - Huangulén				
17 de enero de 2024 - 765 cabezas				
Categorías	Cabezas	P. Kilo Min.	P. Kilo Máx.	P. Kilo Prom.
Vacas gordas	148	\$ 1.150,0	\$ 1.390,0	\$ 1.320,3
Vaca Manuf./Conserva	259	\$ 750,0	\$ 1.260,0	\$ 992,9
Novillitos	40	\$ 1.250,0	\$ 1.390,0	\$ 1.332,5
Novillos	116	\$ 1.280,0	\$ 1.700,0	\$ 1.530,0
Vaquillonas	202	\$ 1.200,0	\$ 1.500,0	\$ 1.287,8

La Pampa - General Acha				
17 de enero de 2023 - 734 cabezas				
Categorías	Cabezas	P. Kilo Min.	P. Kilo Máx.	P. Kilo Prom.
Vacas gordas	295	\$ 1.010,0	\$ 1.300,0	\$ 1.162,0
Vaca Manuf./Conserva	407	\$ 820,0	\$ 1.000,0	\$ 930,5
Novillos	19	\$ 1.200,0	\$ 1.300,0	\$ 1.252,6
Vaquillonas	13	\$ 1.200,0	\$ 1.290,0	\$ 1.206,9

Buenos Aires - Bahía Blanca				
18 de enero de 2024 - 309 cabezas				
Categorías	Cabezas	P. Kilo Min.	P. Kilo Máx.	P. Kilo Prom.
Vacas gordas	110	\$ 1.205,0	\$ 1.240,0	\$ 1.210,2
Vaca Manuf./Conserva	119	\$ 970,0	\$ 1.200,0	\$ 1.068,7
Novillitos	43	\$ 1.338,0	\$ 1.365,0	\$ 1.350,1
Vaquillonas	37	\$ 1.300,0	\$ 1.330,0	\$ 1.315,0

Buenos Aires - Carhué				
17 de enero de 2024 - 303 cabezas				
Categorías	Cabezas	P. Kilo Min.	P. Kilo Máx.	P. Kilo Prom.
Vacas gordas	119	\$ 1.110,0	\$ 1.310,0	\$ 1.204,1
Vaca Manuf./Conserva	129	\$ 830,0	\$ 1.100,0	\$ 972,5
Novillitos	25	\$ 1.300,0	\$ 1.350,0	\$ 1.326,8
Novillos	14	\$ 1.200,0	\$ 1.310,0	\$ 1.255,0
Vaquillonas	16	\$ 1.100,0	\$ 1.320,0	\$ 1.248,5

Buenos Aires - Tandil				
17 de enero de 2024 - 279 cabezas				
Categorías	Cabezas	P. Kilo Min.	P. Kilo Máx.	P. Kilo Prom.
Vacas gordas	54	\$ 1.050,0	\$ 1.260,0	\$ 1.182,2
Vaca Manuf./Conserva	142	\$ 860,0	\$ 1.200,0	\$ 1.032,4
Novillitos	30	\$ 1.200,0	\$ 1.440,0	\$ 1.320,3
Novillos	25	\$ 1.190,0	\$ 1.435,0	\$ 1.326,8
Vaquillonas	28	\$ 1.030,0	\$ 1.380,0	\$ 1.280,0

Buenos Aires - 17 de Agosto				
16 de enero de 2024 - 275 cabezas				
Categorías	Cabezas	P. Kilo Min.	P. Kilo Máx.	P. Kilo Prom.
Vacas gordas	82	\$ 1.000,0	\$ 1.170,0	\$ 1.095,7
Vaca Manuf./Conserva	77	\$ 700,0	\$ 1.050,0	\$ 904,6
Novillos	60	\$ 1.000,0	\$ 1.440,0	\$ 1.264,0
Vaquillonas	56	\$ 1.000,0	\$ 1.340,0	\$ 1.255,8

Buenos Aires - General La Madrid				
16 de enero de 2024 - 226 cabezas				
Categorías	Cabezas	P. Kilo Min.	P. Kilo Máx.	P. Kilo Prom.
Vacas gordas	111	\$ 1.060,0	\$ 1.330,0	\$ 1.206,0
Vaca Manuf./Conserva	93	\$ 870,0	\$ 1.150,0	\$ 1.019,9
Novillos	22	\$ 1.050,0	\$ 1.255,0	\$ 1.208,4

Buenos Aires - Azul				
17 de enero de 2024 - 218 cabezas				
Categorías	Cabezas	P. Kilo Min.	P. Kilo Máx.	P. Kilo Prom.
Vacas gordas	87	\$ 1.150,0	\$ 1.310,0	\$ 1.259,9
Vaca Manuf./Conserva	117	\$ 700,0	\$ 1.160,0	\$ 1.001,0
Novillos	6	\$ 1.230,0	\$ 1.320,0	\$ 1.275,0
Vaquillonas	8	\$ 1.230,0	\$ 1.330,0	\$ 1.280,0

Buenos Aires - Rauch				
18 de enero de 2024 - 129 cabezas				
Categorías	Cabezas	P. Kilo Min.	P. Kilo Máx.	P. Kilo Prom.
Vacas gordas	100	\$ 1.010,0	\$ 1.320,0	\$ 1.173,0
Vaca Manuf./Conserva	26	\$ 900,0	\$ 1.000,0	\$ 980,8
Novillos	3	\$ 1.280,0	\$ 1.280,0	\$ 1.280,0

Fuente: DPM-SSMA en base a Entre Surcos y Corrales.

